



「ポケモンババ抜き」の遊び方 3~6人で遊べます。(おすすめは5人)



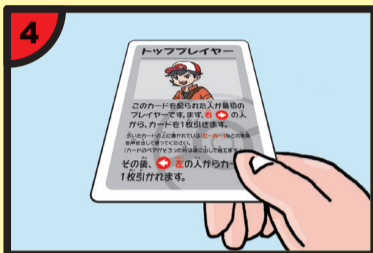
1 よくまぜて
カードをよくまぜてまぜます。
(予備の、ポケモンがないカード2枚は抜いてください)



2 みんなにくばる
カードを全員に配りまぜます。
(それが手札になります)



3 あげます
最初に配られたカードにペアがあった時は、ペアをみんなに見せてから、そのペアをバラバラに他のプレイヤーに渡します。(自分以外に3人以上プレイヤーがいる場合は、2人を選んで渡します)



4 「トッププレイヤー」を持っている人は、それを自分の前に出します。その人からゲームを始めます。



5 ピンか〜
まず、右隣の人の手札から1枚引きまぜます。カードには言葉(「ピンか〜」等)が書いてあるので、その言葉を声を出して言ってください。「ゲンガ〜!」(ババのカード)もです。特殊効果があれば使います。



6 カードのペアがそろった場合、場に出して捨てまぜます。(ペアがそろった場合でも、カードを引いた時の特殊効果がある場合は、指示に従ってから場に出して捨てまぜます)



7 ババ抜きの要領で、カードを引いた人は、自分の左隣りからカードを1枚引かれます。それを、ぐるりと回るように繰り返していきまぜます。



8 ヤッター〜!
手札が無くなった人は勝ち抜けてです。(引こうと思った時、前の人から勝ち抜けた場合は、あなたはカードを引かず、次の人にカードを引いてもらうだけになります)



9 ガウツ
最後に「ゲンガ〜!」を持っていた人が負けです。

カードの種類

トッププレイヤー

このカードを配られた人が最初のプレイヤーです。まず、右の人から、カードを1枚引きまぜます。
引いたカードの上に書かれている「ピンか〜」などの言葉を声を出して言ってください。(カードのペアがそろった時は場に出して捨てまぜます。)
その後、左の人からカードを1枚引かれます。

ニヤースニヤー!

このカードを引いたら、このカード以外のカードを1枚、裏にしてずっと隣りに渡す。

●このカードを持っている人からゲームを始めまぜます。

●通常のカードです。カードを引いた時、上の言葉(「ニヤースニヤー!」等)を言います。下に特殊効果が書いてある時は、その指示に従います。

ゲンガ〜!

このカードが「ババ」です。このカードを最後まで持っていた人が、負けです。

●このカードがババのカードです。最後まで持っていた人が負けです。

予備カード

予備のカードです。遊ぶ前に2枚抜いてください。何かのカードを無くしたら、代わりに絵を描いて使いまぜしょう。



「ポケモン絵合わせゲーム」の遊び方 2人~6人くらいで遊べまぜます。



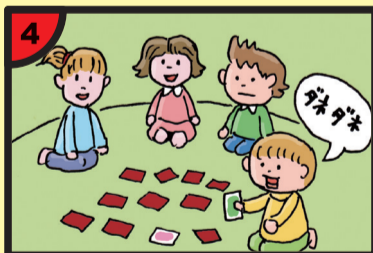
1 「トッププレイヤー」カードと予備のカード2枚(ポケモンがないカード)は抜いてください。



2 33枚のカードを、裏向きに並べまぜます。



3 じゃんけんて順番を決めて、勝った人から時計回りに進めまぜます。



4 順番にカードを2枚めくり、2枚とも違うポケモンなら周りの人に見せて、ポケモンの場所を記憶して、2枚とも裏向きに戻します。(2枚のカードをめくった時、ポケモンの鳴き声を言うと楽しいよ)



5 2枚のポケモンが同じポケモンなら、2枚のカードをゲットします。(ポケモン絵合わせゲームでは、カードの特殊効果は使いまぜせん。「ゲンガ〜」カードも、最後まで持っていたら負けという効果は使いまぜせん)



6 「ゲンガ〜」をめくったら、「ゲンガ〜」を裏にして場に返し、場をかき混ぜまぜます

カードの種類

メータモン!

このカードを引いたら、誰かの手札と取り替えてもいい。(取り替えずにてもいい。)

●通常のカードです。カードを引いた時、上の言葉(「メータモン!」等)を言いまぜしょう。下に書いてある特殊効果は使いまぜせん。

ゲンガ〜!

このカードが「ババ」です。このカードを最後まで持っていた人が、負けです。

●このカードをめくったら、裏にして戻し、場をかき混ぜまぜます。最後にこのカードだけになつたらゲーム終了です。



7 最後に、ゲンガ〜だけになつたらゲーム終了です。カードをいちばんゲットした人が勝ちです。

